

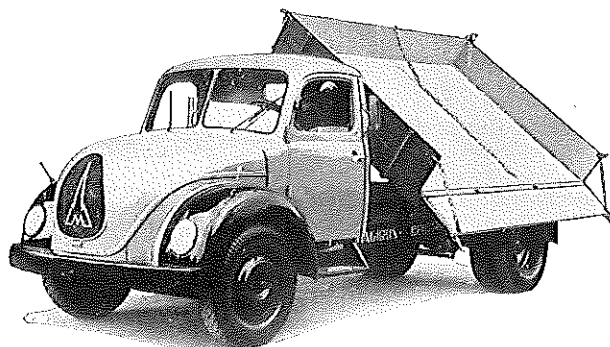
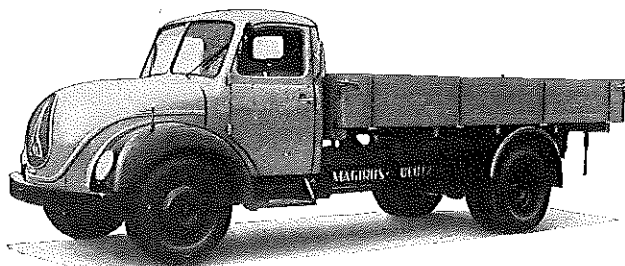
**KLÖCKNER-
HUMBOLDT-DEUTZ AG
WERK ULM**

TYP S/A 4500-Mercur

Gruppe **14**

Klöckner-H.-D.

850/890



Diesel-Motor · 4 Zylinder · 4-Takt · 85 PS bei 2300 U/min

Nutzlast: 4,7 - 4,75 t

Triebwerk

Motor

Hersteller und Typ KHD/F 4 L 514
 Einspritzverfahren indirekt
 Verbrennungsraum Wirbelkammer
 Höchstes Drehmoment 31 mkg bei 1200 U/min
 Dauerleistung 85 PS bei 2300 U/min
 Kurzleistung 85 PS bei 2300 U/min
 Literleistung 16 PS/l
 Mittlerer Arbeitsdruck 6,25 kg/cm²
 Mittl. Kolbengeschwindigkeit 10,7 m/sek
 Verdichtungsverhältnis 17,8
 Kurbelverhältnis 3,64
 Lage im Fahrzeug vorn
 Aufhängung 3-Punkt gelagert
 Schmiersystem Druckumlaufschmierung
 Kühlung Luft (Gebläse)
 Gewicht 475 kg
 Niedrigster Kraftstoffverbrauch 180 g/Psh bei 1200 U/min
 Zylinder-Anzahl 4
 Zylinder-Anordnung stehend/in Reihe
 Zylinder-Gußform einzeln
 Zylinder-Werkstoff Spezial-Gußeisen
 Zylinder-Bohrung 110 mm
 Kolbenhub 140 mm
 Gesamthubraum 5322 cm³

Motor-Zubehör

Kraftstoffförderung Kolbenpumpe zusammen mit
 Einspritzpumpe
 Kraftstofftank-Füllmenge 70 l
 Kraftstofffilter Papier-Sterneinsatz
 Ölpumpe Zahnradpumpe
 Ölwanne-Füllmenge 11 Liter max., 8 Liter min.
 Ölfilter Hauptstrom-/Spaltfilter
 Luftreiniger Ölbad Zyklon
 Kühlluftförderung Axial-Gebläse
 Zylinderkühlung Luft
 Einspritzpumpe Bosch P E 4 A 75
 Einspritzdüse Bosch DNO SD 211
 Einspritzdruck 125 atü
 Zündfolge 1-3-4-2
 Reglerausführung Fliehkraftregler
 Glühkerze Bosch/Beru
 Glühkerze-Heizleistung 65 W

Kraftübertragung

Kupplung Fichtel & Sachs G 30 KM
 Kupplungs-Art Reibungskupplung/Einscheiben/
 trocken
 Schaltgetriebe ZF AK 5-33
 Schaltgetriebe-Art mech. Stufengetriebe (Allklauen)
 Schaltgetriebe-Anordnung mit Motor verblockt
 Anzahl der Gänge 5 V/1 R
 Übersetzungen i = 8,72/4,6/2,6/1,57/1,0 8,03
 Geräuscharme Gänge sämtliche Gänge
 Schalthebel-Anordnung neben Fahrersitz
 Verteilergetriebe bei Allrad i=1:1,023/1,558

Zylinderkopf Leichtmetall/je Zyl. 1 Kopf
 Abdichtung Zyl./Zylinderkopf keine
 Laufbuchsen trockene Büchse
 Ventilsitzringe eingeschrumpft
 Kolbenhersteller Mahle/Nüral
 Kolben-Werkstoff Leichtmetall
 Kolbenringe 3 Verdichtungs-/2 Ölabstreifringe
 Pleuel Stahl/Doppel-T-Schaftquerschnitt
 Pleuellager Gleitlager
 Kurbelwelle Stahl/5 Gleitlager/Gegen-
 gewichte
 Kurbelgehäuse Gußeisen/unterhalb der Lager-
 ebene geteilt
 Schmieröleleitungen Bohrungen im Gehäuse
 Anzahl der Ventile (je Zyl.) Einlaß: 1/Auslaß: 1
 Anordnung der Ventile hängend/senkrecht
 Einlaßventil öffnet bei 16° vor OT
 Einlaßventil schließt bei 40° nach UT
 Auslaßventil öffnet bei 52° vor UT
 Auslaßventil schließt bei 16° nach OT
 Ventilspiel (kalt) 0,1 bis 0,2 mm
 Ventilsteuerung erfolgt über Stoßel/Stoßstange/Kipphebel
 Nockenwelle im Kurbelgehäuse/5 Gleitlager
 Nockenwellen-Antrieb Zahnräder
 Saugrohrausführung gemeinsames Rohr

Anlasser Bosch BNG 4/24
 Anlasser-Ausführung Druckknopf/elektromagnetisch
 Anlasser-Spannung 24 V
 Übersetzung
 Antriebsritzel/Schwungrad i = 15,8
 Anlasser-Betätigung Druckknopf/elektromagnetisch
 Lichtmaschine Bosch LJ/GK 300/12/1400 AR 1
 Lichtmaschine-Spannung 12 V
 Lichtmaschine-Leistung 300 W
 Ladebeginn bei 530 U/min der KW
 Art der Regelung Spannungsregelung
 Antrieb der Lichtmaschine Keilriemen/einfach/13x900
 Übersetzungsverhältnis DIN 2215
 KW/Lichtmaschinenwelle i = 2,08
 Lichtmaschine-Befestigung Sattelbefestigung
 Batterie 2 Stück/unter Fahrersitz/12 V/
 je 105 Ah

Schaltungsart Klauenschaltung
 Getr.-Geh.-Ölfüllmenge 4 l
 Kraftübertragungselement Gelenkwellen/Rollengelenke
 Ausgleichgetriebe Kegelnradgetriebe
 Antrieb der Halbachsen Spiralkegelräder
 Zusatzgetriebe nur bei Kipper/Antr. f. Ölpumpe
 Treibende Räder Hinterräder/bei A 4500-Mercur
 Übersetzung Allradantrieb
 Schaltgetriebe/Hinterräder i=5,375
 Schubübertragung Federn

Ersatz für Blatt 14, Klöckner-H.-D. 825/Ausgabe Oktober 1954

Fahrwerk

Räder und Bereifung, Lenkung

Räderart	Stahlscheibenräder	Federung, vorn	2 Blattfedern/Halbelliptik/längs
Anzahl der Räder	4 (+1 Ersatzrad)	Federung, hinten	2 Blattfedern/mit Hilfsfedern
(Zwillingsräder = 1 Rad)		Radsturz	1° 30' / 2° 30' *)
Anzahl der Reifen	vorn 2/hinten 4	Spreizung	4° / 4° 30' *)
Reifengröße, vorn u. hinten	8,25-20 eHD bei Kipper und Allrad „verstärkt“	Vorspur	3 bis 6 mm
Reifenluftdruck, vorn u. hinten	5,25 atü	Nachlauf	1° / 40' *)
Felgenart	Schrägschulterfelge	Art der Lenkung	Vorderr./ZF Gemmerlenkung
Felgengröße	6,5-20	Lenkübersetzung	26,3
Radaufhängung, vorn	Starrachse	Größter Radeinschlag	innen 40°/außen 32°
Radaufhängung, hinten	Starrachse	Lenksäulen-Anordnung	links
		Spurstange	einstellbar

Bremsen

Bremsanlage	Teves-Knorr-Bosch oder Westinghouse	Wirksame Gesamtbremsfläche ..	vorn 1045 cm ² , hinten 1308 cm ²
Wirkungsweise der Fußbremse ..	hydraulisch mit Druckluft-Zusatzbremse/auf 4 Räder/Innenbacken	Bremskraft-Übertragung	hydraulisch
		Bremstrommel-Ø	400 mm
		Wirkungsweise d. Handbremse ..	mechanisch/Innenbacken/auf Hinterräder

Allgemeine Daten des Fahrgestells	Ausführung		
	Pritschenaufbau		Kippbrücke (Mellier)
Radstand	4200	4850	3700
Spurweite, vorn	1795	1795	1795/1805*)
Spurweite, hinten	1615	1615	1615
Fahrgestellgewicht	2900	2950	2850/3250*)
Achslast aus Fahrgestellgewicht vorn/hinten ..	1680/1220	1670/1280	1690/1160—2030/1220*)
Fahrgestelltragfähigkeit	5600	5750	6050/5750*)
Bodenfreiheit	278/263	278/263	278/263 268*)
Bauchfreiheit	290	290	290
Spurkreis-Ø	16000	18000	14500

Rahmenausführung	Triebwerksrahmen	Schmiersystem	Einzel schmierung
Anhängerkupplung	Größe 06 (Mehrpreis)		

Allgemeines

	Ausführung		
	Pritschenaufbau		Kippbrücke
	4200 Radstand	4850 Radstand	
Achslasten und Gewichte			
Zulässige Achslast, vorn	2900	2900	3100
Zulässige Achslast, hinten	5800	5800	6200
Zulässiges Gesamtgewicht	8500	8700	8900/9000*)
Leergewicht	3800	3950	4150/4500*)
Nutzlast	4700	4750	4750/4500*)
Brutto-Anhängelast gebremst/ungebremst ..	12000/1200	12000/1200	12000/1200/8000*)
Maße			
Länge über alles	7100	7820	6100
Breite über alles	2250	2250	2340
Höhe über alles	2280 unbeladen	2280 unbeladen	2280 unbeladen 2500*)
Überhang, vorn	1035	1035	1035
Überhang, hinten	1865	1935	1365
Ausladung der Anhängerkupplung	1560	1683	883
Wendekreis-Ø	17	19	15,5
Innenmaße des Laderaumes			
Länge	4250	5000	3200
Breite	2100	2100	2100
Höhe	500	500	500/400*)
Sonstige Daten			
Höchstgeschwindigkeit	75	75	75/73,5*)
Autobahngeschwindigkeit	70	70	70
Kraftstoffnormverbrauch	14	14	14/16,5*)
Ölverbrauch	0,26	0,26	0,26
Spezifische Motordrehzahl	1850	1850	1850/1895*)

*) bei Allrad

Zubehör

Scheinwerfer	Einbauscheinwerfer 35 W/ 180 mm Ø Lichtaustritt	Fahrtrichtungs-Anzeiger	beweglicher Arm/angebaut
Ablenden	Fußschalter	Öldruckanzeiger	Zeiger-Meßgerät
Standlicht	im Scheinwerfer eingebaut	Ladestromanzeiger	Anzeigeleuchte
		Geschwindigkeitsmesser	Tachograph

Laut VDA Revers techn. Angaben entsprechend DIN 70020 und DIN 70030

Nummer(n) der allgemeinen Betriebserlaubnis: 1072 Nachtrag IV, 1459*